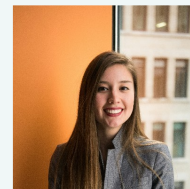


Helena Magnusson

Specialpedagog

Linköping, Sverige · helena.magnusson@gmail.com · +46 79 678 90 12 · linkedin.com/in/helenamagnusson



Legitimerad specialpedagog med elva års erfarenhet av att stödja elever med läs- och skrivsvårigheter, neuropsykiatriska funktionsnedsättningar (NPF) och matematiksvårigheter i grundskola och gymnasieskola. Kombinerar pedagogisk utredningskompetens med handledning av lärare och nära samarbete med elevhälsoteamet. Brinner för inkluderande lärmiljöer där alla elever ges möjlighet att nå sin fulla potential.

ERFARENHET

Specialpedagog, Linköpings kommun, Berga skola F-9, Linköping

Aug 2018 – Nuvarande

Ansvarar för det specialpedagogiska stödet på en F-9-skola med 480 elever, som del av skolans elevhälsoteam bestående av kurator, psykolog, skolläkare och speciallärare.

- Genomför **30–40 pedagogiska utredningar per läsår** och upprättar åtgärdsprogram för elever i behov av särskilt stöd
- Reducerade andelen elever som inte nådde kunskapskraven i år 3 från **18 % till 9 %** på tre år genom tidiga insatser och riktad lästraning
- Handleder **25 lärare** per termin i arbetet med anpassningar och tillgänglig undervisning
- Drivit implementering av strukturerade screeningverktyg (DLS, Hitta mönstret) för hela skolan
- Samordnar kontakt med **BUP, habilitering och socialtjänst** i ärenden med komplexa behov

Speciallärare, läs och skriv, Norrköpings kommun, Vikbolandsskolan, Norrköping

Aug 2013 – Jun 2018

Undervisade elever med dyslexi och läs- och skrivsvårigheter i åk 1–6 samt konsulterade lärare om anpassningsstrategier och digitala verktyg.

- Genomförde intensiva lästräningprogram (Rydaholmsmetoden, Bornholmsmodellen) för **20–30 elever per termin**
- Förbättrade elevernas genomsnittliga läsflyt med **40 %** mätt med standardiserade tester (LäsEttan)
- Introducerade alternativa verktyg som Inläsningstjänst och appen Prizmo för **alla åk 4–6-elever** med dyslexi
- Höll föräldramöten och individuella samtal med **över 50 familjer** om barnets läsutveckling och stödinsatser

Grundskollärare (åk 1–3), Mjölby kommun, Österbyskolan, Mjölby

Aug 2010 – Jun 2013

Klasslärare för åk 1–3 med ansvar för undervisning i svenska, matematik och NO. Tidigt intresse för elever med inlärningssvårigheter ledde till vidareutbildning till specialpedagog.

- Ansvarade för en klass om **24 elever** med fokus på tidig läs- och skrivinlärning
- Erhöll kommunens interna pris för **pedagogisk innovation** för arbete med digitala hjälpmedel 2012
- Bidrog aktivt till teamets kvalitetsförbättringsarbete och interna processutveckling.

UTBILDNING

Specialpedagogexamen (90 hp) i Specialpedagogik, Linköpings universitet, Linköping

Sep 2015 – Jun 2018

Påbyggnadsutbildning i specialpedagogik med inriktning mot grundskola och NPF. Examensarbete om inkluderande undervisning för elever med ADHD.

Lärarexamen, lärare mot tidigare åldrar i Svenska, matematik och NO (åk 1–6), Linköpings universitet, Linköping

Sep 2006 – Jun 2010

Linköping

Fyraårig lärarutbildning med inriktning mot yngre åldrar och ämnena svenska, matematik och naturorienterande ämnen.

KOMPETENSER

Pedagogiska utredningar, Åtgärdsprogram (ÅP), Neuropsykiatriska funktionsnedsättningar (NPF), Läs- och skrivsvårigheter / dyslexi, Screeningverktyg (DLS, LäsEttan), Handledning av lärare, Elevhälsoarbete, Inkluderande undervisning, Digitala hjälpmedel och AT, Skollagstiftning och Lgr22

CERTIFIERINGAR

Legitimerad lärare (Skolverket)

Legitimerad specialpedagog (Skolverket)

SPRÅK

Svenska (modersmål), Engelska (mycket goda kunskaper)

REFERENSER

Anders Bergman, Avdelningschef, Region Stockholm, anders.bergman@regionstockholm.se, +46 70 112 33 44

Kerstin Holmström, Verksamhetschef, Karolinska universitetssjukhuset, kerstin.holmstrom@karolinska.se, +46 73 221 44 55