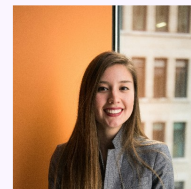


# Kersti Niit

## Finantsanalüütik

Tallinn, Eesti · kersti.niit@gmail.com · +372 5302 7741 · linkedin.com/in/kerstiniit



Kogenud finantsanalüütik üle **7-aastase** kogemusega investeerimisanalüüsi, finantsmodelleerimise ja portfellihoolduse valdkonnas LHV Pangas ja Swedbank Eestis. Erialane tugevus DCF-modelleerimisel, aktsiaturu hindamisel ja makromajandusliku keskkonna analüüsimisel. Selge kommunikaator, kes suudab komplekseid finantsandmeid muuta selgeteks soovitusteks nii era- kui institutsionaalsetele klientidele.

## KOGEMUS

### **Vanem finantsanalüütik**, LHV Pank, Tallinn

märts 2021 – Praeguseni

Töötan LHV varahalduse meeskonnas, analüüsides Balti aktsiaturge ja koostades investeerimissoovitusi aktsiate ja võlakirjade portfelli jaoks.

- Haldan analüüsikataloogi **28 Balti noteeritud ettevõtte** kohta, uuendades mudeleid kvartaalselt
- Minu analüüsil põhinevad investeerimisotsused on toonud portfellile **alfa 3,2% OMXB** indeksi suhtes viimase 2 aasta jooksul
- Koostanud **makromajanduslikud kvartaliraportid** Eesti, Läti ja Leedu majanduse kohta 1 200+ kliendile
- Esitlesin investeerimisideid LHV aastakliendiseminaril **800 osalejale**
- Juhendanud **2 nooremanalüütikut** finantsmodelleerimise ja analüüsiraporti kirjutamise alal
- Koostöös **e-maksuameti** andmetega automatiseeris kvartaalse maksuaruandluse protsessi

### **Finantsanalüütik**, Swedbank Eesti, Tallinn

sept 2017 – veebr 2021

Töötasin Swedbanki analüütikute tiimis, keskendudes Skandinaavia ja Balti regioonide sektorianalüüsile ja klientide portfellihindamistele.

- Koostanud **DCF, EV/EBITDA ja P/E** hindamismudeleid igapäevastest investeerimissoovitustest
- Juhtisin **2 sektoriraportit** (kinnisvarasektori ja kaubanduse sektor), mis levisid kogu Balti regiooni investoritele
- Osalenud **Swedbanki investeerimiskonverentsil** analüütiku ja ettekandjana 3 korral
- Koostöös riskimeeskonnaga viidud läbi stressitestid pangaportfellile vastavalt EKP juhendmaterjalidele

### **Junior finantsanalüütik**, Trigon Capital, Tallinn

juuli 2015 – aug 2017

Alustasin finantsanalüütiku karjääri Eesti suurimas erakapitali investeerimisfirmas, toetades vanemanalüütikuid andmekogumises ja mudelite koostamises.

- Koostanud **finantsmudeleid Excelis** 5 potentsiaalse investeerimissihiku hindamiseks
- Osalenud **3 võimaliku overme tehingu** analüüsis, sh due diligence protsessis
- Jälginud ja raporteerinud **portfelli ettevõtete KPI-sid** igakuiselt investeerimiskomiteele

## HARIDUS

### **Magistrikraad erialal Finantsjuhtimine**, Estonian Business School (EBS), Tallinn

sept 2013 – juuni 2015

Magistritöö: väikeste ja keskmise suurusega ettevõtete hindamismeetodite võrdlus Balti turgudel – DCF vs. turupõhised meetodid.

### **Bakalaureusekraad erialal Majandusteadus**, Tartu Ülikool, Tartu

sept 2010 – juuni 2013

Lõputöö: kapitalistruktuuri mõju ettevõtete turuväärtusele Eesti börsiettevõtete näitel.

## OSKUSED

Finantsmodelleerimine (DCF, LBO), Aktsiaanalüüs ja hindamine, Bloomberg Terminal, MS Excel (keerukad mudelid), Power BI, Makromajanduse analüüs, Investeerimisraportite koostamine, SQL (andmepäringud), Python (finantsanalüüs), Portfellihooldus

## SERTIFIKAADID

### **CFA (Chartered Financial Analyst) – Level II**, CFA Institute

aug 2021 – aug 2021

### **Finantsjuhi täienduskoolitus**, EBS (Estonian Business School)

dets 2022 – dets 2022

## KEELED

Eesti keel (emakeel), Inglise keel (C1), Vene keel (B1)

## PROJEKTID

---

### Jätkusuutlikkuse algatus ja ESG-aruandlus

jaan 2022 – detsember 2022

Juhtis jätkusuutlikkuse algatust, keskendudes **ESG-aruandlusele** ja CO<sub>2</sub> jalajälje vähendamisele. Saavutas **15% ressursikasutuse vähendamise** ja parandas organisatsiooni jätkusuutlikkuse profiili.

## SOOVITAJAD

---

**Erki Mölder**, CFO, LHV Pank, erki.molder@lhv.ee, +372 5234 5678

**Kristiina Valk**, Finantsanalüüsi osakonna juhataja, Swedbank Eesti, kristiina.valk@swedbank.ee, +372 5345 6789

## HUVITEGEVUS

---

### Mentor üliõpilastele, Tallinna Tehnikaülikool

jaan 2021 – detsember 2023

Juhendas finantsanalüütik eriala üliõpilasi karjäärinõustamise ja erialase arengu teemadel.